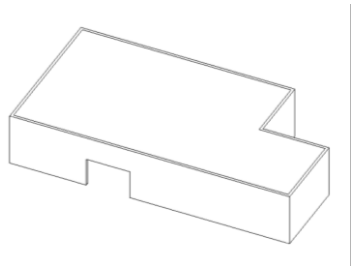


# ProdLib

**Puurakentamisen suunnittelun  
automaatio**

# Kehitettävät toiminnollisuudet & suunnittelun kulku

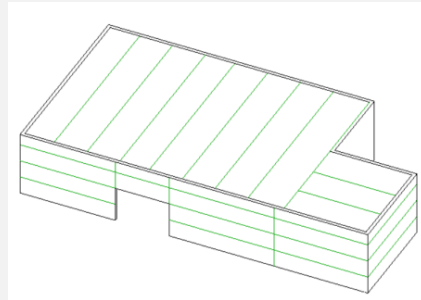


## Luonnossuunnittelu

- Tilavaatimusten ja rakennuksen perusgeometrian määrittely

### KEHITETTÄVÄT ASIAT

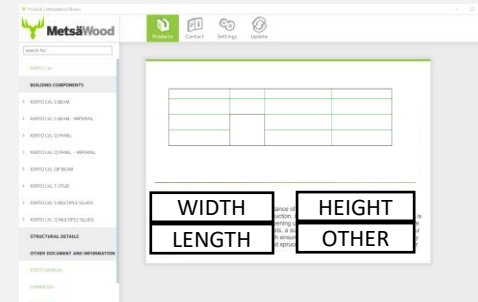
- Geneeriset mallinnusobjektit, joissa ennalta määrätty parametriikka. Parametrit vakioidaan ja niitä hyödynnetään jatkoprojektissa



## Rakennussuunnittelu & rakennesuunnittelu

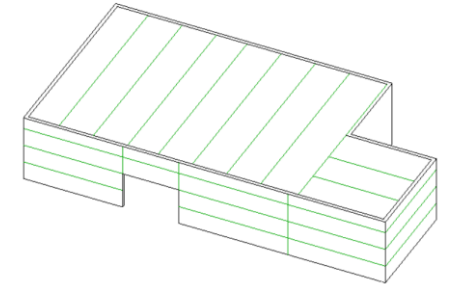
Rakennus- ja rakennesuunnittelu

- Tarkennetaan luonnossuunnitelmaa
- Määritellään käytettävät rakenteet ja rakennetyypit
- Tehdään alustava elementointi geneerisillä objekteilla



### KEHITETTÄVÄT ASIAT

- Elementointisovellus, joka annettujen sääntöjen perusteella muodostaa seinistä ja latioista geneeriset elementit
- Elementit jotka ovat tilavarausobjekteja. Niillä kuitenkin vaatimustasoisia määrittelyjä (pituus, leveys, korkeus, paloluokka, ääneneristävyys jne.)



## Linkitys valmistajille

- Toiminnallisuus, jolla geneeriset mallinnetut elementit voidaan muuntaa valmistajakohtaisiksi elementeiksi

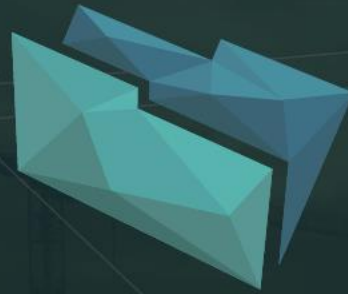
### KEHITETTÄVÄT ASIAT

- Toiminnallisuus geneeristen, vaatimustasoisien elementtien vertailusta olemassa oleviin todellisiin ratkaisuihin
- Toiminnallisuus konvertoida geneeriset elementit valituksi ratkaisuksi ilman uudelleenmallinnusta

KIITOS

[janne.virtanen@prodlib.com](mailto:janne.virtanen@prodlib.com)

tel 050 591 4822



ProdLib